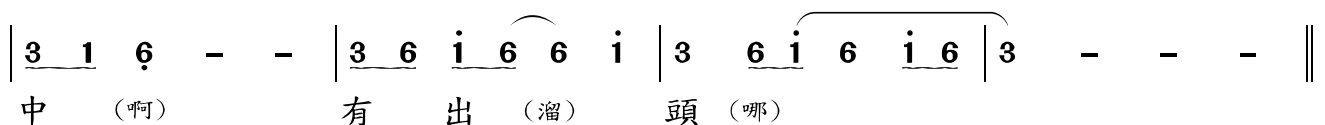
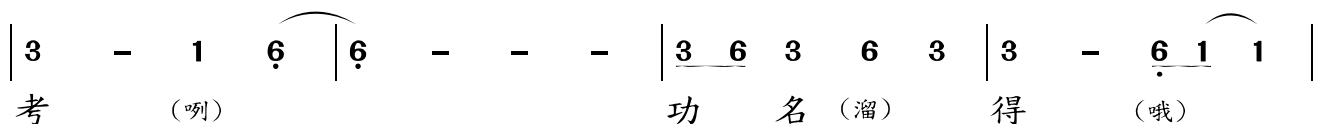
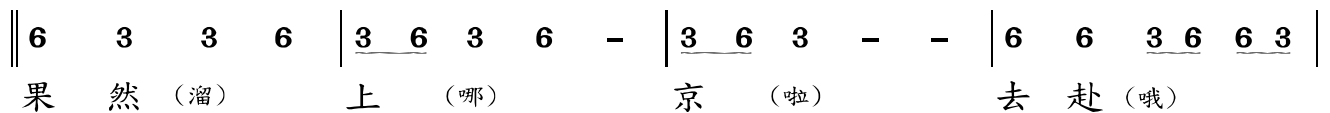
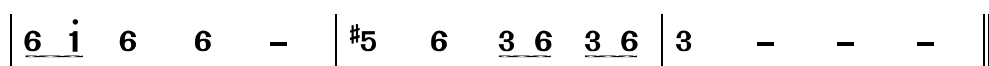
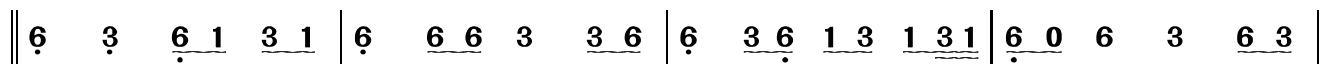
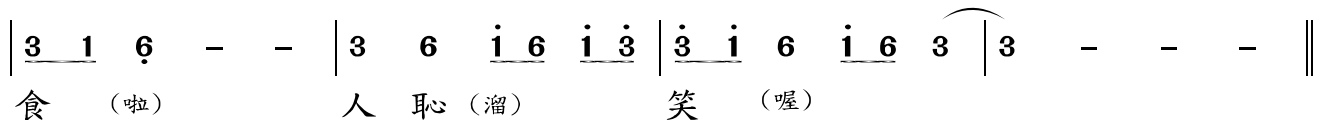
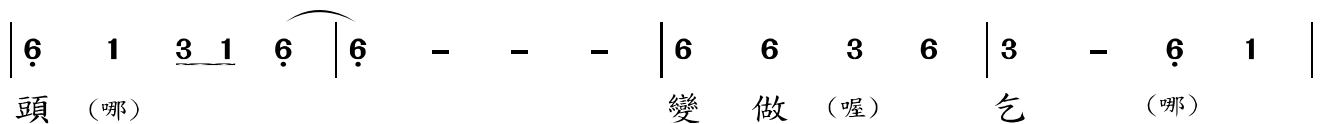
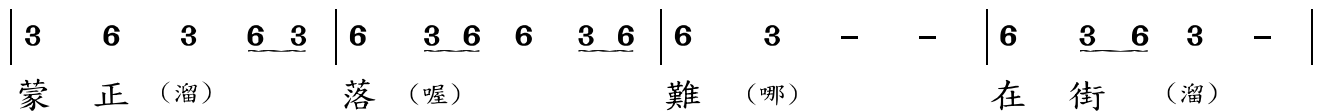
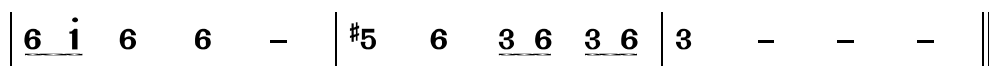
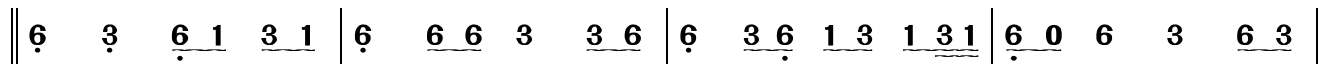


呂蒙正

採譜：吳川鈴

1=^bB $\frac{4}{4}$ $\frac{2}{4}$ 



|| $\frac{2}{4}$ 1 3 | 3 6 1 3 | 1 1 3 6 | 6 0 6 | 6 6 | 6 3 6 3 | 1 3 1 | 6 0 |

一 字 寫 來(就) 一 (啦)條 龍 該 二 字 寫 來(就) 兩 對 門

| 3 6 | 6 3 6 3 | 6 1 3 | 3 7 0 | 3 3 | 6 3 6 3 | 3 3 6 | 6 1 0 6 |

三 字 寫 來(就) 王 字 款 四 字 寫 來(就) 四 啊 角 框 該

| 3 6 | 6 3 6 3 | 1 3 6 0 | 6 1 0 | 1 3 | 6 3 6 3 | 1 3 7 3 | 1 3 6 1 | 3 0 0 6 |

五 字 寫 來(就) 勾 腳 坐 六 字 寫 來(就) 三 點(就) 一(啦) 橫 槓 該

| 3 6 | 6 3 6 3 | 6 1 3 | 3 7 0 | 1 3 | 6 3 6 3 | 7 6 6 | 6 1 0 6 |

七 字 寫 來(就) 交 右 轉 八 字 寫 來(就) 兩(啊) 片 開 該

| 3 6 | 6 3 6 3 | 1 1 3 | 6 1 3 | 3 0 0 6 | 6 6 | 6 3 6 3 | 6 6 6 1 | 3 0 |

九 字 寫 來(就) 金 勾 樑 上 吊 該 十 字 寫 來(就) 川(哪) 心 落

| 3 6 | 6 6 | 1 3 6 3 | 3 1 3 | 3 0 | 6 6 | 1 3 3 | 1 3 1 | 3 0 |

將 就 十 字 拿 來(就) 解 十 字 十 字 頂 上(就) 加 一 撇

| 6 6 1 | 3 1 3 | 3 3 6 | 6 1 6 | 3 6 | 6 3 1 3 | 6 3 1 | 3 1 0 |

千 山 萬 水 (就) 丈(啊) 山 高 該 九 字 側 傍(就) 加 一 點

| 3 1 6 | 1 1 3 | 1 6 3 1 | 6 0 6 | 3 6 | 3 1 6 3 | 6 1 3 | 3 7 0 |

九 龍 先 生 (就) 好 藥 丸 該 八 字 腳 下(就) 加 墩 土

| 1 3 | 6 1 3 1 | 3 1 6 | 6 0 6 | 3 6 | 3 6 | 1 3 | 3 1 | 1 3 3 |

八 十 公 公 (就) 遇 文 王 該 七 字 一 橫 一 直 右 彎 勾

| 1 3 | 6 6 | 3 1 6 | 6 0 3 | 1 3 | 6 6 1 | 3 1 6 | 1 3 0 |

七 夕 織 女 會 牛 郎 該 六 字 腳 下 兩 交 叉

| 1 3 | 1 3 6 | 3 3 1 | 1 3 0 3 | 3 6 | 6 6 1 3 | 1 3 3 1 | 3 1 0 |
邪 惡 之 人 不 可 交 該 五 字 腳 下(就)添 隻 口

| 3 1 6 3 | 1 3 7 3 | 1 3 6 6 | 1. 6 | 6 6 | 6 6 3 | 1 3 7 6 | 6 1 3 |
五 王 開 口(就)說 (啦)言 語 該 四 字 腳 下(就)添 隻 馬

| 3 6 | 1 1 3 | 1 3 6 | 6 1 6 | 3 6 | 6 1 3 | 1 3 1 | 3 1 0 |
罵 你 上 京(就)不(啦)登 科 該 三 字 中 央(就)加 一 筆

| 6 1 3 1 | 3 3 6 | 3 1 | 6 0 6 | 6 6 | 6 6 3 | 1 3 7 6 | 6 1 0 |
王 莽 篡 位(就)十 八 年 該 二 字 腳 下(就)添 隻 人

| 6 6 1 | 3 1 3 | 1 3 7 6 | 6 1 6 | 3 6 | 6 6 3 | 1 3 1 | 3 0 3 |
毋 知 哪 久 正 出(啦)頭 天 該 一 字 腳 下(就)加 隻 白 (个)

|| $\frac{4}{4}$ 6 - 6. 3 | 1 3. 6 1 3 | 6 1 1 6 0 0 | 3 6 i 6 i 3 |
百 子 (就)千(哦) 孫 (哪) 千 萬 (囉) (來)

| 6 6 - i 6 | 6 - 3 - || 6. 3 6 1 3 1 | 6 - - 0 ||
年 (哪)